

La RSE¹ à Egis

NOS ENGAGEMENTS AU SERVICE DE TERRITOIRES DURABLES

Groupe de conseil, d'ingénierie et d'exploitation dans les domaines des transports, de la ville, du bâtiment, de l'industrie, de l'eau, de l'environnement et de l'énergie, Egis accompagne ses clients, tant en France qu'à l'international, de l'amont des projets jusqu'à l'aval des réalisations. Dans certains cas, Egis participe également à l'investissement de projets dans lesquels il intervient. Ce positionnement unique nous permet de valoriser l'expérience acquise **à tous les stades de vie des ouvrages** et d'avoir une compréhension globale des défis en termes de maîtrise environnementale, d'efficacité économique et d'équilibres sociaux.

NOS ORIENTATIONS

Face à ces défis, Egis est engagé à contribuer à une économie plus durable au travers d'une charte², elle-même déclinée en 4 grandes orientations dans une feuille de route pluriannuelle :

1. Faire du développement durable (DD) un véritable levier de différenciation et de création de valeur au service de la compétitivité de notre entreprise et de l'attractivité des territoires,
2. Développer l'ancrage territorial grâce à une politique soutenue d'implication des parties prenantes, la prise en compte systématique des enjeux sociétaux et des pratiques internes responsables.
3. Assurer la démultiplication des pratiques DD dans tous nos métiers et auprès de toutes les équipes et en développer de nouvelles.
4. Fiabiliser et consolider notre reporting extra-financier afin de l'intégrer au système de management de la performance du groupe.

NOTRE OFFRE GLOBALE

C'est le cœur de notre feuille de route RSE : créer de la valeur au service de la compétitivité de notre entreprise et de l'attractivité des territoires dans une logique d'économie positive et partagée, réaliser des compromis ambitieux entre les fonctions économiques, environnementales et sociales des projets que nous sont confiés.

Pacte Mondial : engagé depuis 2011, Egis respecte les 10 principes relatifs aux droits de l'homme, aux conditions de travail, au respect de l'environnement et à la lutte contre la corruption.



« Nous vivons la RSE comme une source d'opportunités et d'innovations qui réinvente l'offre de service et redonne du sens à l'entreprise... elle se révèle être un formidable outil de déploiement de notre stratégie de croissance. »



¹ RSE : Responsabilité Sociétale d'Entreprise

² Charte DD disponible sur www.egis.fr

NOS SOLUTIONS À « PLUS-VALUE DÉVELOPPEMENT DURABLE »

Egis développe depuis 25 ans une politique d'innovation pour répondre aux besoins et aux défis sans cesse renouvelés de ses clients publics et privés. Cette dynamique trouve ses racines dans la combinaison de l'écoute du marché, des besoins des clients et des partenaires, et de compétences spécialisées de haut niveau sur l'ensemble du cycle de vie des ouvrages. Elle profite d'une approche très opérationnelle qui vise à la fois à produire de nouvelles connaissances et développer de nouvelles applications. Nos sujets de prédilection touchent à la recherche de productivité et à la réponse aux grands enjeux de développement durable :

Chaque année une quinzaine de concepts ou projets de solutions sont suivis par un dispositif d'incubation ID2M (IDea To Market) pour les amener à une mise en œuvre opérationnelle.

Depuis 2012, chaque année, notre rapport RSE dresse un panorama des dernières innovations.

ÉNERGIE, CLIMAT vers une société post-carbone



BIODIVERSITÉ, RESSOURCES à préserver sans modération



MOBILITÉ, TRANSPORT se déplacer autrement



VILLE DURABLE une qualité de vie au quotidien



En 2015, un certain nombre d'entre elles ont reçu des prix :

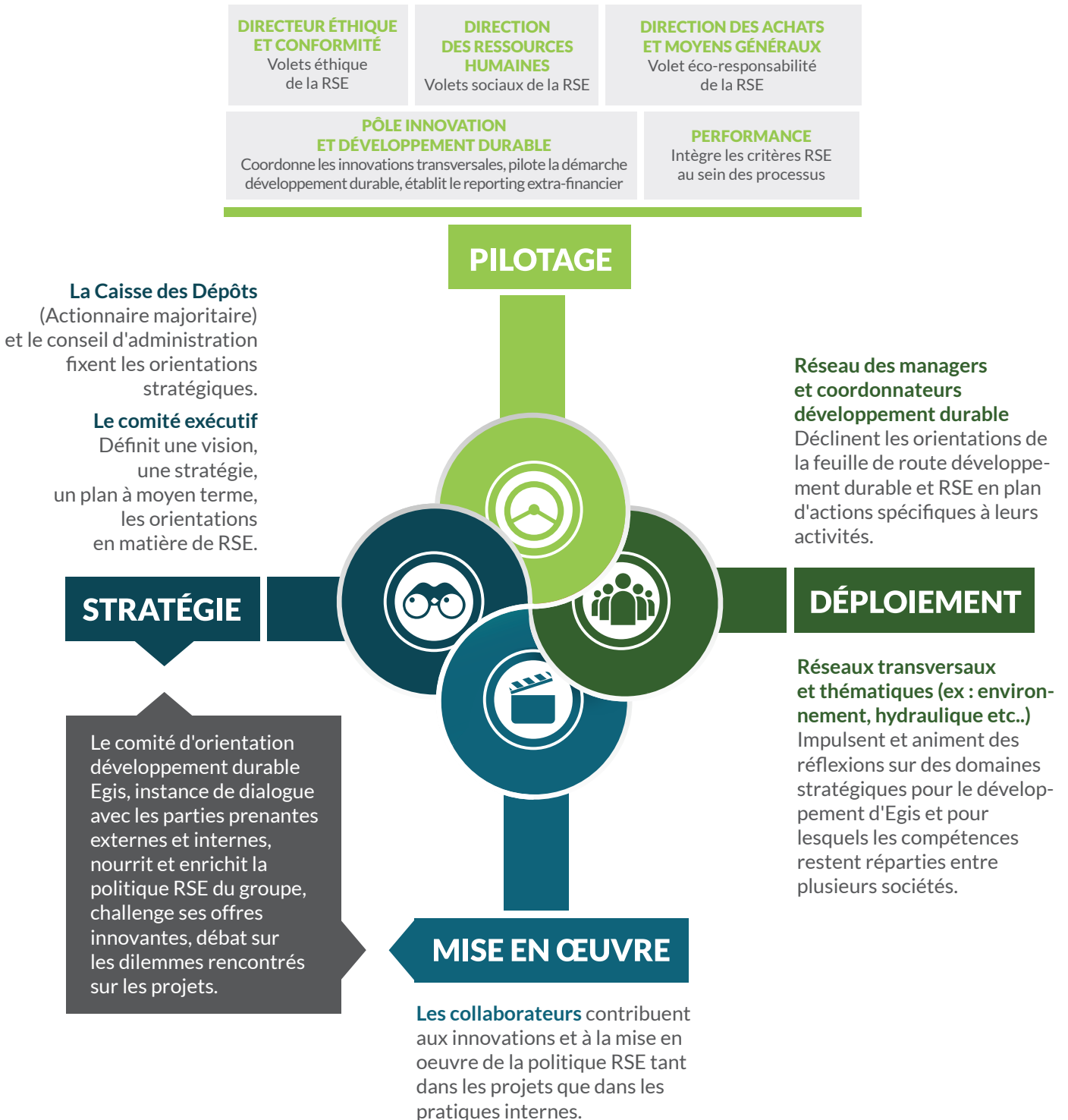
- > **Prix Entreprises & Environnement** pour notre démarche d'amélioration de la résilience urbaine ROSAU
- > Prix IDDRIM pour notre dispositif temporaire de guidage des chauve-souris sur la déviation de Troissereux
- > Grand prix de l'aménagement urbain et paysager pour le projet du parc paysager du Heyritz de Strasbourg.
- > Trophées du Grand Paris, dans la catégorie « logement, aménagement, urbanisme » le projet Chapelle International (Egis assure la mission structure et rail sur ce projet.)
- > Grand Prix National de l'ingénierie, dans la catégorie prix Industrie et Conseil en technologie pour notre dispositif de tours de télécommunications « Wind-It »



Egis a soutenu les autorités françaises en signant une convention de partenariat pour être partenaire officiel de la COP 21. Retrouvez des exemples de solutions développées par Egis pour accompagner la transition vers une économie bas carbone sur le Hub des solutions climat www.platformesolutionsclimat.org

NOTRE ORGANISATION

Le déploiement de la démarche RSE nécessite de faire travailler ensemble les différentes fonctions de l'entreprise et implique la mise en place de structures d'animation transverses. Créée en 2009, la direction en charge du développement durable s'appuie sur ses parties prenantes internes pour accélérer l'intégration des enjeux de RSE dans le système de management et dans les projets. Dans cette logique décentralisée, les organes de gouvernance et l'ensemble des réseaux transverses (métiers ou fonctionnels) sont associés à la démarche DD/RSE et participent au déploiement des engagements de l'entreprise.



Un Comité de parties prenantes pour nourrir nos réflexions

Egis a toujours entretenu des relations de qualité avec ses parties prenantes clés compte tenu de ses métiers et de leur nécessaire ouverture aux autres acteurs. Les parties prenantes (PP) sont au cœur de la démarche RSE Egis. Le besoin de compréhension des enjeux, de définition et de co-construction a conduit le groupe à considérer le dialogue comme un élément central de sa gouvernance. Créé en 2010 et présidé par la direction générale du groupe, **le comité d'orientation développement durable** réunit une dizaine de référents internes Egis, ainsi qu'une vingtaine de personnalités externes, reconnues sur les différents champs du développement durable concernant nos activités : transport, urbanisme, concertation et environnement. Il se réunit deux fois par an en vue de nourrir et d'enrichir la politique de développement durable et de responsabilité sociétale d'Egis en apportant des regards croisés sur la stratégie de développement, sur les solutions et sur les dilemmes que le groupe rencontre sur les projets.

Une matrice de maturité pour piloter le déploiement de notre démarche

Le monde change et demain ne ressemblera pas à aujourd'hui. Ayant pris conscience qu'il fallait s'adapter en permanence et rapidement, nous avons mis en place des dispositifs visant à insuffler une dynamique, à essayer des bonnes pratiques, à transmettre des savoirs.

Mais pour savoir si nos pratiques font le lien entre enjeux globaux et réalité de nos marchés, le réseau des correspondants DD d'Egis a mis en place une matrice de maturité DD/RSE. Inspirée de nos bonnes pratiques en matière de risques, elle est conçue comme un outil de dialogue et de pilotage du déploiement de notre feuille de route DD/RSE. Intégrant un principe de matérialité, elle identifie les éléments qui nous paraissent significatifs au regard de notre stratégie en vue d'aller progressivement vers l'évaluation de la sincérité de nos pratiques par nos parties prenantes.

NOTRE REPORTING

Egis s'est engagé depuis plusieurs années dans une démarche volontaire de reporting extra-financier. Il s'agissait d'une part d'anticiper des évolutions réglementaires, mais surtout d'apprendre à valoriser, à structurer un ensemble d'actions positives et de surveillance de « risques RSE ». En lien avec notre démarche de Performance, nous collectons chaque année de nombreuses données relatives à la description et à la maîtrise de nos activités.



Nous utilisons cette matière de plusieurs façons :

- > Pour nos propres besoins de pilotage.
- > Pour la réponse aux questionnaires RSE et aux audits commandités par nos clients ou notre actionnaire majoritaire (audits internes en 2012, audit de sincérité en 2013 et 2015 par le cabinet PWC, puis de cohérence par le cabinet Mazars).
- > Pour contribuer à l'effort de reporting extra-financier de la Caisse des Dépôts, notre actionnaire majoritaire
- > Pour l'édition annuelle de notre propre sélection d'indicateurs, intitulée « NOS DÉFIS ». C'est cette sélection que vous retrouvez dans ce livret, et sur notre site www.egis.fr. Nos 4 défis sont déclinés en 14 ambitions, illustrés par des indicateurs, des faits marquants et les orientations de l'année en cours.

Pour en savoir plus : <http://www.egis.fr/content/rapport-rse>

www.egis.fr

Egis

15, avenue du Centre - CS 20538 Guyancourt
78286 Saint-Quentin-en-Yvelines Cedex - France
Contact : developpement-durable.egis@egis.fr

Suivez Egis sur :

